

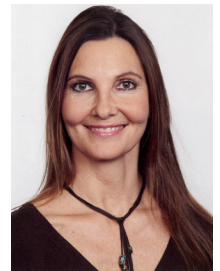


*Geschäftsführer Hubertus Seidler stellt im Dachpark des Hanseanum das neue Konzept für die Krefelder Einrichtung vor.*

## Hanseanum unter neuer Leitung

# „Mehr Pep und Komfort“

**Krefeld, 05.08.2020** - Das Hanseanum hat ein neues Leitungsteam: Ab sofort hat die SWB Wohnstift Betriebs-GmbH die Geschäftsführung der Krefelder Seniorenresidenz übernommen. „Die Idee ist, Menschen im Alter eine individuelle Wohnmöglichkeit mit umfassenden Pflege- und Serviceleistungen zu bieten“, sagt SWB-Geschäftsführer Hubertus Seidler. Bettina Obler (Foto) wurde zur Residenzleiterin ernannt. Sie arbeitet bereits seit 2010 an der Neusser Straße 6 als Kulturreferentin. „Diese Rolle ist für mich eine Herausforderung, bei der ich mein Marketing-, Management und Pädagogikstudium kombinieren kann“, sagt die gebürtige Oberhausenerin, die heute am Niederrhein lebt.



Für die zurzeit rund 70 Mieter der Residenzwohnungen ändert sich zunächst nicht viel. „Wir haben aber einen zweiten Haustechniker eingestellt und werden aus eigener Kraft mehr Pep und Komfort in die Einrichtung bringen“, betont Hubertus Seidler bei seiner Vorstellung im Hanseanum-Restaurant. In Absprache mit den Vermietern werden die im vergangenen Jahr bereits erfolgreich umgesetzten Renovierungen weiter fortgesetzt. Der Baden-Württemberger, der seit 25 Jahren in der Seniorenpflege beruflich zuhause ist und bundesweit 16 vergleichbare Einrichtungen führt, bedankte sich auch bei der TERRANUS. Die Kölner Gesellschaft hat das Hanseanum vor zwei Jahren von der Caritas übernommen und die Einrichtung im

### **Kontakt: Bettina Obler, Residenzleitung**

Seniorenresidenz Hanseanum  
Neusser Straße 6 · 47798 Krefeld  
Tel. 02151 9312-0 · E-Mail [info@hanseanumkrefeld.de](mailto:info@hanseanumkrefeld.de)  
[www.hanseanumkrefeld.de](http://www.hanseanumkrefeld.de)

Übergangs-Mandat wieder aufblühen lassen. Die 1985 gegründete Residenz in zentraler Lage im Hansa-Haus bietet 128 seniorengerechte Wohnungen zwischen 38 und 101 Quadratmetern an. Herzstück des Hanseanum gegenüber dem Krefelder Hauptbahnhof ist der 5000 Quadratmeter große Dachpark.

### **Seidler: Pflegekonzept ist NRW-weit einmalig**

Nach Darstellung von Hubertus Seidler wird das Hanseanum nun bei Wohnqualität und Pflegebegleitung über ein Niveau verfügen, das in NRW seinesgleichen sucht. „Das Hanseanum Krefeld widmet sich ganz den individuellen Ansprüchen älterer Menschen. Somit sind Wohnen und bei Bedarf pflegerische Unterstützung quasi eins, die Übergänge sind fließend“, so der Geschäftsführer der 1979 gegründeten Betriebsgesellschaft SWB. „Unsere Bewohner können sich auf Wunsch auf ein betreutes Wohnen mit Vollversorgung in den eigenen vier Wänden verlassen.“ Hilfe in Anspruch nehmen bedeutet Vertrauen, so Seidler: auf das fachliche Können ebenso wie auf ein respektvolles Miteinander – unter allen Umständen und zu jeder Zeit und auf den jeweiligen Bedarf abgestimmt.“

### **Bei Bedarf 24 Stunden Sicherheit buchen**

Bis einschließlich Pflegestufe 5 sei vor Ort alles möglich, so dass ein Umzug bei zunehmendem Pflegegrad von der Residenz ins Altenheim entfällt. „Der Bewohner kann hier frei schalten und walten. Er kann aber auch 24 Stunden Sicherheit buchen“, so Hubertus Seidler. Dieses Modell funktioniert über die 100-prozentige SWB-Tochter P.A.G.E., die im Hanseanum den ambulanten Pflegedienst gestaltet. Seidler: „Wohnen, Service und Pflege sind also in einer Hand.“

Dieses ganzheitliche Konzept scheint in Krefeld bereits gut angekommen zu sein. „Sowohl die 30 Mitarbeiter des Hanseanum als auch die Bewohner unserer Seniorenresidenz blicken optimistisch in ihre Hanseanum-Zukunft“, so Bettina Obler, die noch für August ein Konzert-Highlight im Dachpark ankündigt. „Nun freuen wir uns“, so Hubertus Seidler, „zusammen mit den Bewohnern auf neue Mieter, die mit uns weiteren Schwung in das Hanseanumleben bringen.“

[www.hanseanumkrefeld.de](http://www.hanseanumkrefeld.de)

---

#### **Das Hanseanum Krefeld**

*ist eine Seniorenresidenz mitten in Krefeld. Die Anlage bietet 128 komfortable und seniorengerechte Mietwohnungen zwischen 38 und 101 Quadratmetern. Wohnen und Pflege liegen in einer Hand und orientieren sich an den individuellen Wünschen der Bewohner. Das Herz der Residenz ist der 5000 Quadratmeter große Dachpark mit verwunschenen Ecken, Teichen und praller Natur. Zum Service der Residenz gehört ein Restaurant mit gehobener Küche, ein kulturelles Programm sowie pflegerische Leistungen im 24-Stunden-Rundum-Service. Das Haus verbindet Ruhe und Entspannung mit den Annehmlichkeiten des modernen Stadtlebens. Bibliothek, Klubzimmer, Gartenterrasse, Gesellschafts- und Multimedia-Raum sowie Kapelle runden das Angebot ab. Durch seine Lage bietet das Hanseanum eine gute ÖPNV-Anbindung.*